

INREDNING SKOLA

**BRATTEBERGSKOLAN
ÖCKERÖ KOMMUN
OM –OCH TILLBYGGNAD**

**BEFINTLIGA MÖBLER
ÖCKERÖ FÖRSKOLA**

FÖRFRÅGNINGSUNDERLAG

Upprättad 2016-03-31

Ändrad xxxx

KUB ARKITEKTER AB

Upprättad av
Kristina Lindkvist

Peje Persson
Uppdragsledare

Tel 031/10 56 50
Fax 031/10 56 51

| | | | | |
|--|---|--|-----------------------|---------------------|
|  <p>KUB ARKITEKTER</p> <p>Stora Nygatan 17, 411 08 GÖTEBORG Telefon 031-10 56 50, Fax 031-10 56 51 kub@kub-arkitekter.se</p> | BEFINTLIGA MÖBLER | | ANTAL BLAD 17 | BLAD NR. 3 |
| | UPPDRAG: BRATTEBERGSSKOLA Förfrågningsunderlag Inventering | | UPPDRAG NR. 091_XX | |
| | | | SIGN. UL | DATUM 2016-10-25 |
| | | | REV. | |



St501

fabrikat:
typ:
mått:
material:
placering:

Elevstol

33x40x35
 bok sits och rygg

Antal

12st



St502

fabrikat:
mått:
material:
övrigt:
placering:

Pall

33 diameter 29
 Bok

Antal

16 st

| | | | | |
|--|--|--|------------------------------|----------------------------|
|  <p>KUB ARKITEKTER</p> <p>Stora Nygatan 17, 411 08 GÖTEBORG Telefon 031-10 56 50, Fax 031-10 56 51 kub@kub-arkitekter.se</p> | BEFINTLIGA MÖBLER | | ANTAL BLAD 17 | BLAD NR. 4 |
| | UPPDRAG: BRATTEBERGSSKOLA Förfrågningsunderlag Inventering | | UPPDRAG NR. 091_XX | |
| | | | SIGN. UL | DATUM 2016-10-25 |
| | | | REV. | |



St503

Pedagogstol

Antal

fabrikat:

typ:

mått:

material:

övrigt:

placering:

Svart/ röd

6 st



St 504

Stol

Antal

fabrikat:

typ:

mått:

material:

placering:

41x50x46

Björk

6 st

| | | | | |
|--|---|---------------------|-----------------------|---------------|
|  <p>KUB ARKITEKTER</p> <p>Stora Nygatan 17, 411 08 GÖTEBORG Telefon 031-10 56 50, Fax 031-10 56 51 kub@kub-arkitekter.se</p> | BEFINTLIGA MÖBLER | | ANTAL BLAD 17 | BLAD NR. 5 |
| | UPPDRAG: BRATTEBERGSSKOLA Förfrågningsunderlag Inventering | | UPPDRAG NR. 091_XX | |
| | | | SIGN. UL | |
| | | DATUM 2016-10-25 | | REV. |



F501

fabrikat:

**mått
material:**

placering:

Fåtölj

Arka

30xH46

Antal

2 st



F502

fabrikat:

**mått
material:**

Fåtölj

MITAB

75X60X54

Antal

2 st

| | | | | |
|--|--|--|------------------------------|----------------------|
|  <p>KUB ARKITEKTER</p> <p>Stora Nygatan 17, 411 08 GÖTEBORG Telefon 031-10 56 50, Fax 031-10 56 51 kub@kub-arkitekter.se</p> | BEFINTLIGA MÖBLER | | ANTAL BLAD 17 | BLAD NR. 6 |
| | UPPDRAG: BRATTEBERGSSKOLA Förfrågningsunderlag Inventering | | UPPDRAG NR. 091_XX | |
| | | | SIGN. UL | |
| | | | DATUM 2016-10-25 | REV. |



So501

fabrikat:
 typ:
 mått:
 material:
 placering:

Soffa

Labyrint
 205

Antal

2 st



So502

209
 fabrikat:
 mått
 material:
 placering:

Soffa

Gap
 B 209
 Hallingdal fg 573 mörkcerise
 träben ek

Antal

| | | | | |
|--|---|--|-----------------------|---------------------|
|  <p>KUB ARKITEKTER</p> <p>Stora Nygatan 17, 411 08 GÖTEBORG Telefon 031-10 56 50, Fax 031-10 56 51 kub@kub-arkitekter.se</p> | BEFINTLIGA MÖBLER | | ANTAL BLAD 17 | BLAD NR. 7 |
| | UPPDRAG: BRATTEBERGSSKOLA Förfrågningsunderlag Inventering | | UPPDRAG NR. 091_XX | |
| | | | SIGN. UL | DATUM 2016-10-25 |
| | | | REV. | |



B501

Bord

Antal

fabrikat:
material:
övrigt
placering:

Bok

3st



B502

Bord

Antal

fabrikat:
mått:
material:
placering

Diameter 120 H 55

2

| | | | | |
|--|--|--|------------------------------|----------------------------|
|  <p>KUB ARKITEKTER</p> <p>Stora Nygatan 17, 411 08 GÖTEBORG Telefon 031-10 56 50, Fax 031-10 56 51 kub@kub-arkitekter.se</p> | BEFINTLIGA MÖBLER | | ANTAL BLAD 17 | BLAD NR. 8 |
| | UPPDRAG: BRATTEBERGSSKOLA Förfrågningsunderlag Inventering | | UPPDRAG NR. 091_XX | |
| | | | SIGN. UL | DATUM 2016-10-25 |
| | | | REV. | |



B503

Bord

Antal

fabrikat:

mått:

140x80x56

1

material:

placering:



B504

Bord

Antal


fabrikat:

mått:

120x67x55

1

material:

| | | | | |
|--|--|--|------------------------------|----------------------------|
|  <p>KUB ARKITEKTER</p> <p>Stora Nygatan 17, 411 08 GÖTEBORG Telefon 031-10 56 50, Fax 031-10 56 51 kub@kub-arkitekter.se</p> | BEFINTLIGA MÖBLER | | ANTAL BLAD 17 | BLAD NR. 9 |
| | UPPDRAG: BRATTEBERGSSKOLA Förfrågningsunderlag Inventering | | UPPDRAG NR. 091_XX | |
| | | | SIGN. UL | DATUM 2016-10-25 |
| | | | REV. | |

placering:



B505

Arbetsbord

Antal

fabrikat:

martela

mått:

120x67x55

2?

material:

placering:



B506

Arbetsbord

Antal

fabrikat:

martela

typ:

80x180

mått:

material:

1st

placering:

| | | | | |
|--|---|---------------------|-----------------------|----------------|
|  <p>KUB ARKITEKTER</p> <p>Stora Nygatan 17, 411 08 GÖTEBORG Telefon 031-10 56 50, Fax 031-10 56 51 kub@kub-arkitekter.se</p> | BEFINTLIGA MÖBLER | | ANTAL BLAD 17 | BLAD NR. 10 |
| | UPPDRAG: BRATTEBERGSSKOLA Förfrågningsunderlag Inventering | | UPPDRAG NR. 091_XX | |
| | | | SIGN. UL | |
| | | DATUM 2016-10-25 | | REV. |

B507

Arbetsbord

Antal

fabrikat:
mått:
material:
placering:



B508

Bord

Antal

fabrikat:
mått:
material:
placering:

120x60x73
 Bok, vit underede

1

| | | | | |
|--|--|--|------------------------------|----------------------------|
|  <p>KUB ARKITEKTER</p> <p>Stora Nygatan 17, 411 08 GÖTEBORG Telefon 031-10 56 50, Fax 031-10 56 51 kub@kub-arkitekter.se</p> | BEFINTLIGA MÖBLER | | ANTAL BLAD 17 | BLAD NR. 11 |
| | UPPDRAG: BRATTEBERGSSKOLA Förfrågningsunderlag Inventering | | UPPDRAG NR. 091_XX | |
| | | | SIGN. UL | DATUM 2016-10-25 |
| | | | REV. | |



B509

fabrikat:
mått:
material:
placering:

Bord

65x65x46

Antal

2

B406

fabrikat:
mått:
material:
placering:
fabrikat:

Bord

Andromeda i EK
Diameter 90 höjd 62

Antal

1

| | | | | |
|--|--|----------------------------|------------------------------|----------------|
|  <p>KUB ARKITEKTER</p> <p>Stora Nygatan 17, 411 08 GÖTEBORG Telefon 031-10 56 50, Fax 031-10 56 51 kub@kub-arkitekter.se</p> | BEFINTLIGA MÖBLER | | ANTAL BLAD 17 | BLAD NR. 12 |
| | UPPDRAG: BRATTEBERGSSKOLA Förfrågningsunderlag Inventering | | UPPDRAG NR. 091_XX | |
| | | | SIGN. UL | |
| | | DATUM 2016-10-25 | | REV. |



S501

Hylla

Antal

fabrikat:
mått:
material:
placering:

1



S502

Hylla

Antal

fabrikat:

| | | | | |
|--|---|---------------------|-----------------------|----------------|
|  <p>KUB ARKITEKTER</p> <p>Stora Nygatan 17, 411 08 GÖTEBORG Telefon 031-10 56 50, Fax 031-10 56 51 kub@kub-arkitekter.se</p> | BEFINTLIGA MÖBLER | | ANTAL BLAD 17 | BLAD NR. 13 |
| | UPPDRAG: BRATTEBERGSSKOLA Förfrågningsunderlag Inventering | | UPPDRAG NR. 091_XX | |
| | | | SIGN. UL | |
| | | DATUM 2016-10-25 | REV. | |

mått:

material:

placering:

1



S

Hylla

Antal

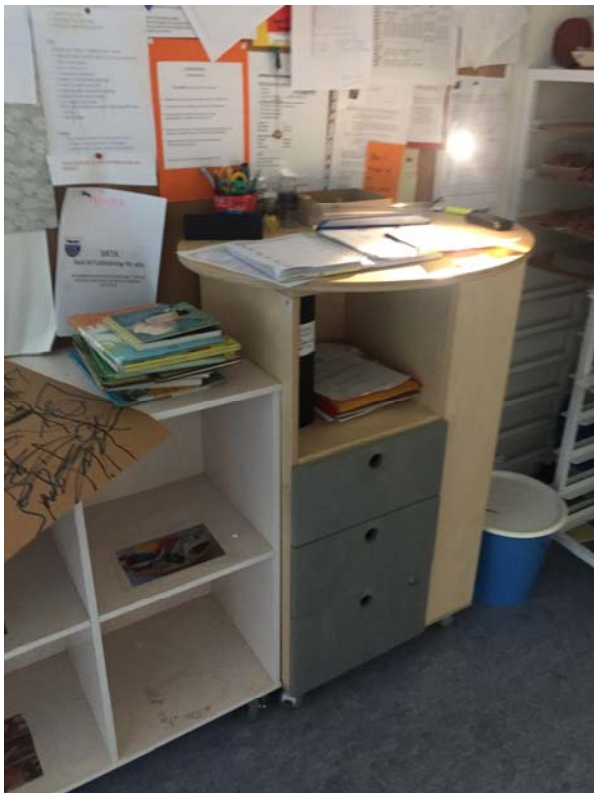
fabrikat:

mått:

material:

övrigt:

placering:



S 503

Hylla

Antal

| | | | | |
|--|---|---------------------|------------------|----------------|
|  <p>KUB ARKITEKTER</p> <p>Stora Nygatan 17, 411 08 GÖTEBORG Telefon 031-10 56 50, Fax 031-10 56 51 kub@kub-arkitekter.se</p> | BEFINTLIGA MÖBLER | | ANTAL BLAD 17 | BLAD NR. 14 |
| | UPPDRAG: | | UPPDRAG NR. | |
| | BRATTEBERGSSKOLA Förfrågningsunderlag Inventering | | 091_XX | |
| | | | SIGN. UL | |
| | | DATUM 2016-10-25 | REV. | |

fabrikat:
mått:
material:
övrigt:
placering:

2



S 504

Hyllla

Antal

fabrikat:
mått:
material:
placering:

IKEA
150x40x150

1

| | | | | |
|--|---|---------------------|-----------------------|----------------|
|  <p>KUB ARKITEKTER</p> <p>Stora Nygatan 17, 411 08 GÖTEBORG Telefon 031-10 56 50, Fax 031-10 56 51 kub@kub-arkitekter.se</p> | BEFINTLIGA MÖBLER | | ANTAL BLAD 17 | BLAD NR. 15 |
| | UPPDRAG: BRATTEBERGSSKOLA Förfrågningsunderlag Inventering | | UPPDRAG NR. 091_XX | |
| | | | SIGN. UL | |
| | | DATUM 2016-10-25 | | REV. |



S 505

Hylla

Antal

fabrikat:
mått:
material:
placering:



S 506

SKÅP

Antal

fabrikat:
mått:
material:
placering:

80X42X88

2 st

| | | | | |
|--|---|--|-----------------------|---------------------|
|  <p>KUB ARKITEKTER</p> <p>Stora Nygatan 17, 411 08 GÖTEBORG Telefon 031-10 56 50, Fax 031-10 56 51 kub@kub-arkitekter.se</p> | BEFINTLIGA MÖBLER | | ANTAL BLAD 17 | BLAD NR. 16 |
| | UPPDRAG: BRATTEBERGSSKOLA Förfrågningsunderlag Inventering | | UPPDRAG NR. 091_XX | |
| | | | SIGN. UL | DATUM 2016-10-25 |
| | | | REV. | |



S507

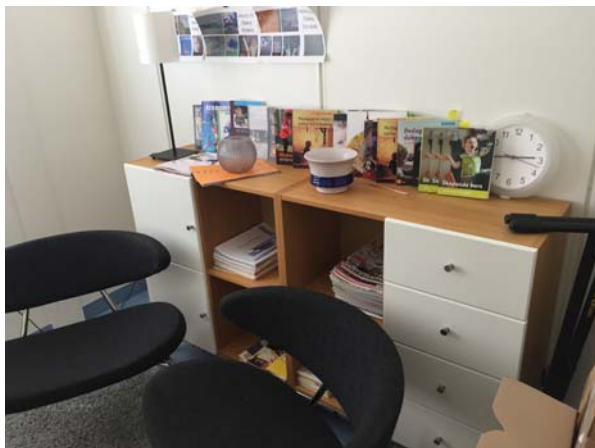
SKÅP

Antal

fabrikat:
mått:
material:
placering:

80x42x165

1



S508

Hylla

Antal

fabrikat:
mått:
material:
placering:

HORRED
 80x38x196
 Ek/ vit mdf

2 ST

Ö501

Hurts

Antal

fabrikat:
mått:
material:
placering:

800x680
 Bok

1ST

| | | | | |
|--|---|-----------------------|------------------|----------------|
|  <p>KUB ARKITEKTER</p> <p>Stora Nygatan 17, 411 08 GÖTEBORG Telefon 031-10 56 50, Fax 031-10 56 51 kub@kub-arkitekter.se</p> | BEFINTLIGA MÖBLER | | ANTAL BLAD 17 | BLAD NR. 17 |
| | UPPDRAG: BRATTEBERGSSKOLA Förfrågningsunderlag Inventering | UPPDRAG NR. 091_XX | | |
| | | SIGN. UL | | |
| | | DATUM 2016-10-25 | REV. | |

Ö501

Matta

Antal

fabrikat:

mått:

material:

800x680

Röd syntet

2ST