

FÖRKLARINGAR

INNERVÄGGAR
 Gipsväggar utförs enl. Gyprocs tekniska anvisningar eller likvärdigt beslutat system. Väggar skall byggas så att brand- och ljudkrav för respektive väggtyp upprätthålls. Erforderliga förstärkningar vid dörröppningar mm skall utföras. Körtlingar ska sättas vid behov. I duschrummen ersätts ett lag normalgips med Glasroc H Ocean Våtrumsskiva 12,5 mm. Utförs på sida som vetter mot duschrumme.

Väggtyper

- V1= GS10-120mm, 70/70 (450) 2-2 M0.
H: 4700 RW 35db
- V2= GS15-120mm, 70/70 (450) 2-2 M30.
H: 4700 RW 40db
- V3= XR12-145mm, 95/95 (450) 2-2 M0.
H: 6800 RW 44db
- V4= XR16-120mm, 70/70 (450) 2-2 M4.5.
H: 4700 RW 48db
- V5= GS23-200mm, 70/70x2 (450) 2-2 M14.0.
H: 3600 RW 56-60db
- V6= GS25-300mm, 70/70x2 (450) 3-3 M190.
H: 3800 RW 65db
- V7= GS11-145mm, 95/95 (450) 2-2 M0.
H: 6800 RW 35db
- V8= GS16-145mm, 95/95 (450) 2-2 M30.
H: 6800 RW 40db
- V9= XR17-145mm, 95/95 (450) 2-2 M4.5.
H: 6800 RW 48-52db
- V20= GS13-210mm, 160/160 (450) 2-2 M0.
H: 7000 RW 40db
- V21= GS18-210mm, 160/160 (450) 2-2 M30.
H: 7000 RW 44db
- V22= GS18-210mm, 160/160 (600) 2-2 M30.
H: 7000 RW 48db

VXF = Vagg förses med förstärkningskiva, 12mm plywood.

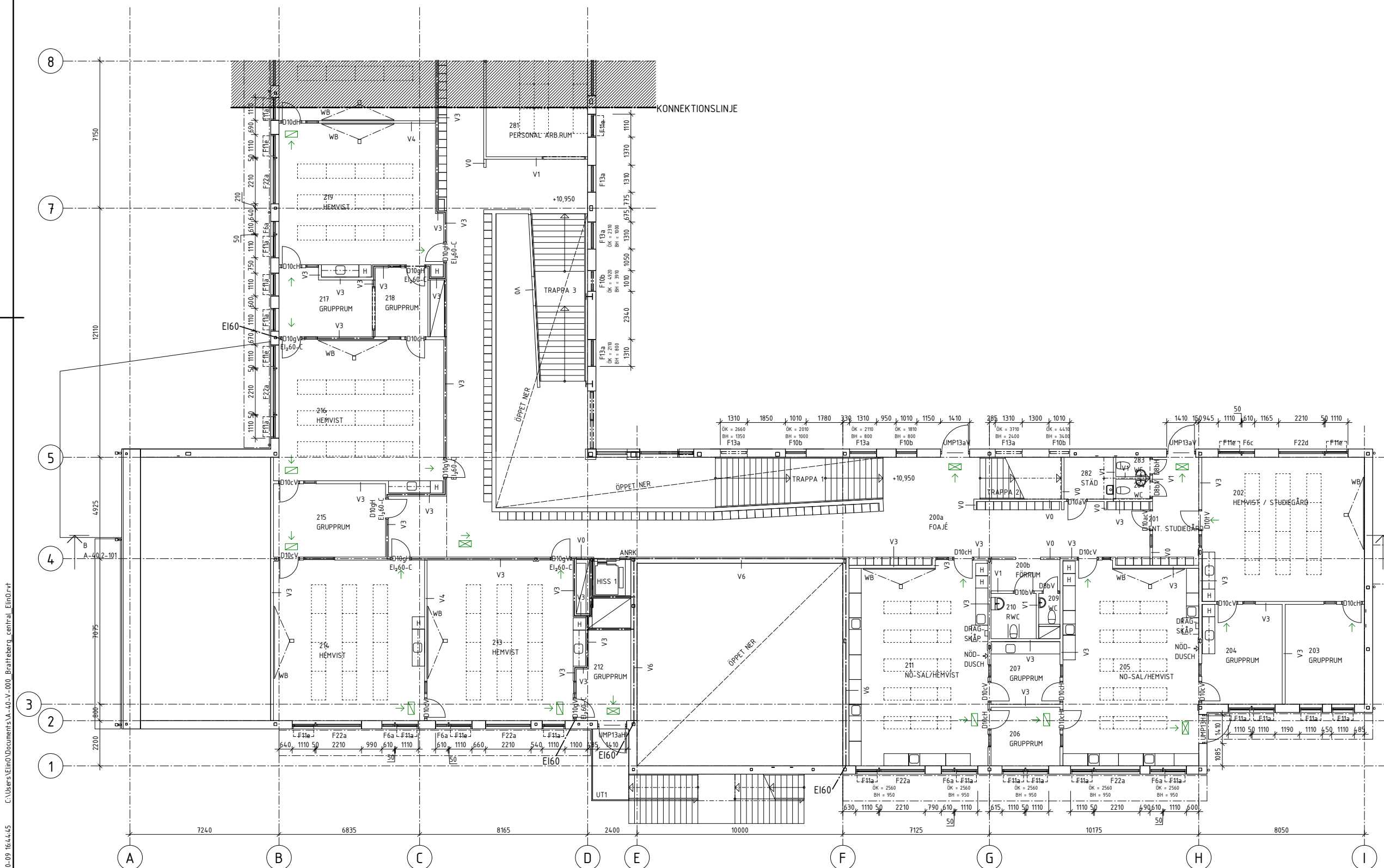
Schaktväggar förses med 70mm regelstomme och 3st gipsskivor där inget annat anges.

HÄNVISNINGAR

Förklaringar och Föreskrifter A-401-111

PRELIMINÄRHANDLING 151009

BET	ÄNDRINGEN AVISER	DATUM	SIGN
BRATTEBERGSSKOLAN			
DEL AV ÖCKERÖ 2:802			
LOKALISERINGSFIGUR			
✗	A KUB ARKITEKTER AB	tel. 031-10 56 50	
✗	K NCC CONSTRUCTION SVENIGE AB	tel. 031-771 52 47	
E			
V			
✗	B FSD GÖTEBORG	tel. 031-756 86 00	
UPPDRAGNR	RITADKONSTR. AV	HANDLÄGGARE	
130926-01	OR	EO	
DATUM	ANSVARIG		
	PEP		
NYBYGGNAD SKOLA			
PLAN 2, DEL 1			
SKALA	NUMMER	BET	
A1 1:100	A-40.1-121		
A3 1:200			



C:\Users\elin0\Documents\A-40-V-000-Bratteberg, central, ElinDrvt
 2015-10-09 16:44:45